

TAMRON

小型・軽量カメラモジュール MP3010M-EV

概要

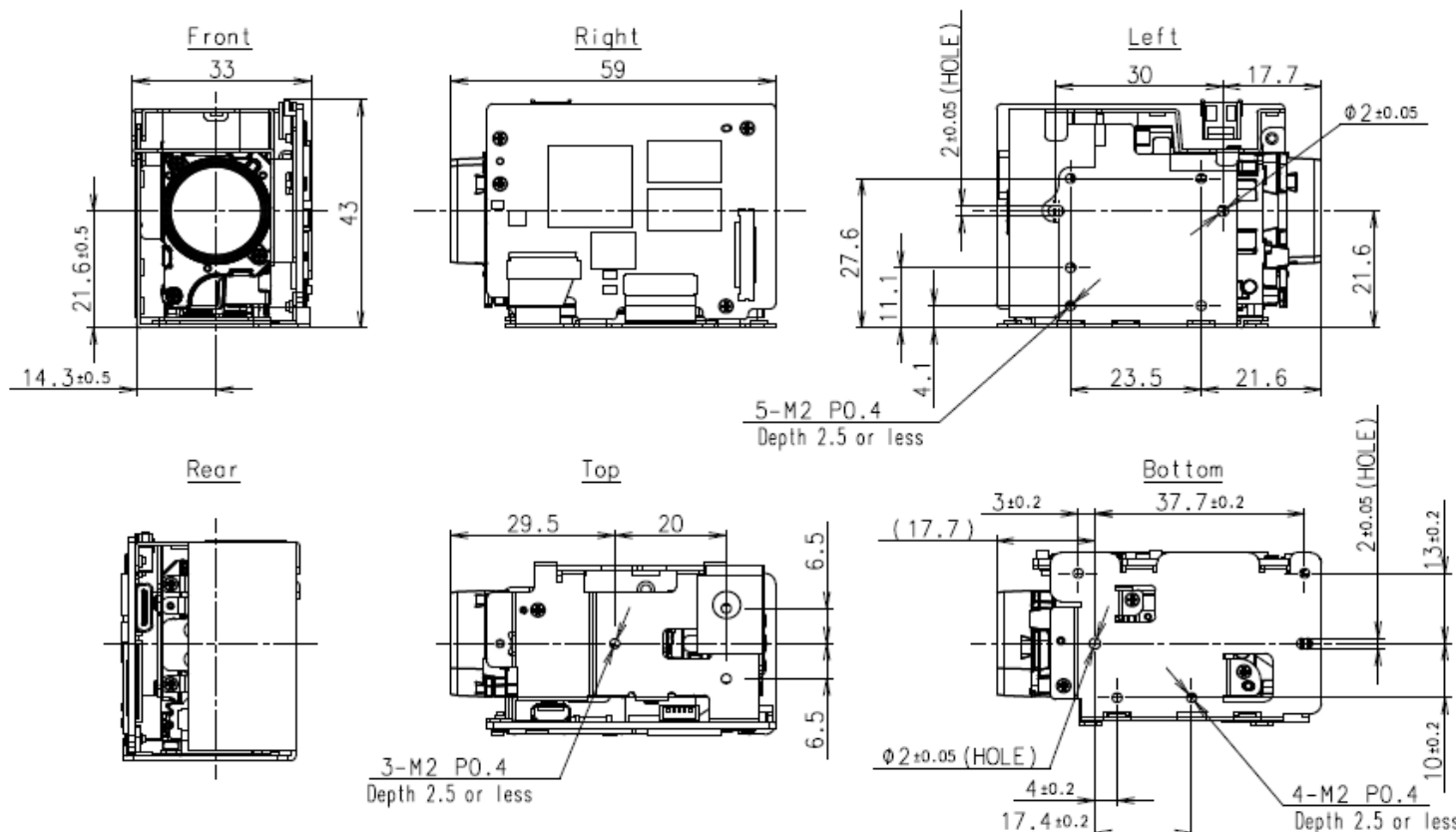
- 従来機種MP1010/MP1110シリーズとの互換性を重視したデザイン
- 業界最小クラスの小型コンパクト10倍ズームレンズ搭載
- マルチパーパス用途に対応した機能搭載（高感度・Day/Night・マルチインターフェイス等）

定格

| | | | |
|-----------------------|---|--------------------------|--------------------------|
| ■カメラ部 | | | |
| 撮像素子 | ソニーSTARVIS™技術搭載CMOSイメージセンサー | | |
| | <small>STARVISは、ソニーグループ株式会社またはその関連会社の商標です。</small> | | |
| 出力画素数 (H x V) | 1920 x 1080, 1280 x 720 | | |
| 映像信号方式 (HD) | 1080p/60, 1080p/59.94, 1080p/50, 1080p/30, 1080p/29.97, 1080p/25, 720p/60, 720p/59.94, 720p/50, 720p/30, 720p/29.97, 720p/25 | | |
| 映像信号方式 (SD) | NTSC/PAL | | |
| 最低被写体照度 | 0.1 lx (1/30sec, F/1.8, 50%, Color, Typical) 0.025 lx (1/30sec, F/1.8, 50%, B&W, Typical) | | |
| 推奨被写体照度範囲 | 100lx~100,000lx | | |
| 映像S/N | 50dB以上 | | |
| ゲイン | Auto/Manual | | |
| シャッタースピード | 1/1~1/10,000 sec | | |
| 同期方式 | 内部同期 | | |
| 露出補正 | -12dB~+12dB (計 13 ステップ) | | |
| 逆光補正 | ON/OFF | | |
| ガンマ | スタンダード/ストレート/ナロー/ワイド | | |
| アパーチャー制御 | 16 ステップ | | |
| ホワイトバランス | ATW1(Narrow), ATW2(Wide), INDOOR, OUTDOOR, One push, Manual | | |
| AE (自動露光モード) | Auto, Manual, Priority mode (shutter/iris) | | |
| レンズ (wide~tele) | 光学10倍 f = 3.3~33.0mm F/1.8~3.4 | | |
| ズームモード | スタンダード/バリアブル/ダイレクト | | |
| ズーム移動時間 (wide~tele) | 1.7 秒 (Focus Tracking ON) | | |
| デジタルズーム | 最大 16倍 | | |
| フォーカスシステム | Auto, Manual, One push, AF sensitivity | | |
| 水平画角 (wide端~tele端) | 59.2°~6.7° (※ EIS動作時除く) | | |
| 最至近撮影距離 (wide端~tele端) | 可視光 : 10mm(wide)~800mm(tele) 850nm : 10mm(wide)~1200mm(tele) | | |
| | | ■機能 | |
| | | EIS (電子防振機能) | OFF/ON |
| | | ワイドダイナミックレンジ (Gamma) | OFF/ON |
| | | Day/Night (ICR) | OFF/ON/AUTO |
| | | Defog | OFF/ON (Level : 1~3) |
| | | ノイズリダクション (3D + 2D) | OFF/ON (Level : 1~5) |
| | | プライバシーゾーンマスキング | 8箇所 |
| | | スローシャッター | OFF/ON (Max 1sec) |
| | | ピクチャーエフェクト (Black White) | OFF/ON |
| | | ピクチャーフリーズ | OFF/ON |
| | | 上下反転 (E-Flip) | OFF/ON |
| | | 左右反転 (ミラー) | OFF/ON |
| | | 温度読出し | 対応 |
| | | タイトル表示 | OFF/ON (1行 : 20文字、最大12行) |
| | | ■総合 | |
| | | 電源電圧 | DC 8~12±10% |
| | | 消費電力 | 約2.5W (モーター動作時 約4.4W) |
| | | 推奨温度範囲 | 0~+40℃ |
| | | 動作温度範囲 | -5~+60℃ |
| | | 保存温度範囲 | -40~+60℃ |
| | | 動作湿度範囲 | 20%~80% (結露なきこと) |
| | | 保存湿度範囲 | 20%~90% (結露なきこと) |
| | | 外形寸法 (W x H x D) | 33 x 43 x 59 mm |
| | | 質量 | 約70g |
| ■インターフェイス | | | |
| 映像出力 (HD) | LVDS : Digital Y/Pb/Pr 4:2:2 HDMI : Digital Y/Pb/Pr 4:2:2(HDMI Type D) <small>※HDMI, High-Definition Multimedia Interface. およびHDMIロゴは、米国およびその他の国におけるHDMI Licensing Administrator, Inc. の商標または、登録商標です。</small> | | |
| 映像出力 (SD) | CVBS 1.0V(p-p,75Ω) | | |
| カメラ制御インターフェイス | VISCA protocol <small>*VISCAは、ソニーグループ株式会社またはその関連会社の商標です。</small> | | |

外観寸法図

単位 : mm



| | | | | |
|------------|----------|----------|-----------|-----|
| 型番 | 株式会社タムロン | 分類 | 発行 | 項 |
| MP3010M-EV | | カメラモジュール | 2022年8月作成 | 1/1 |